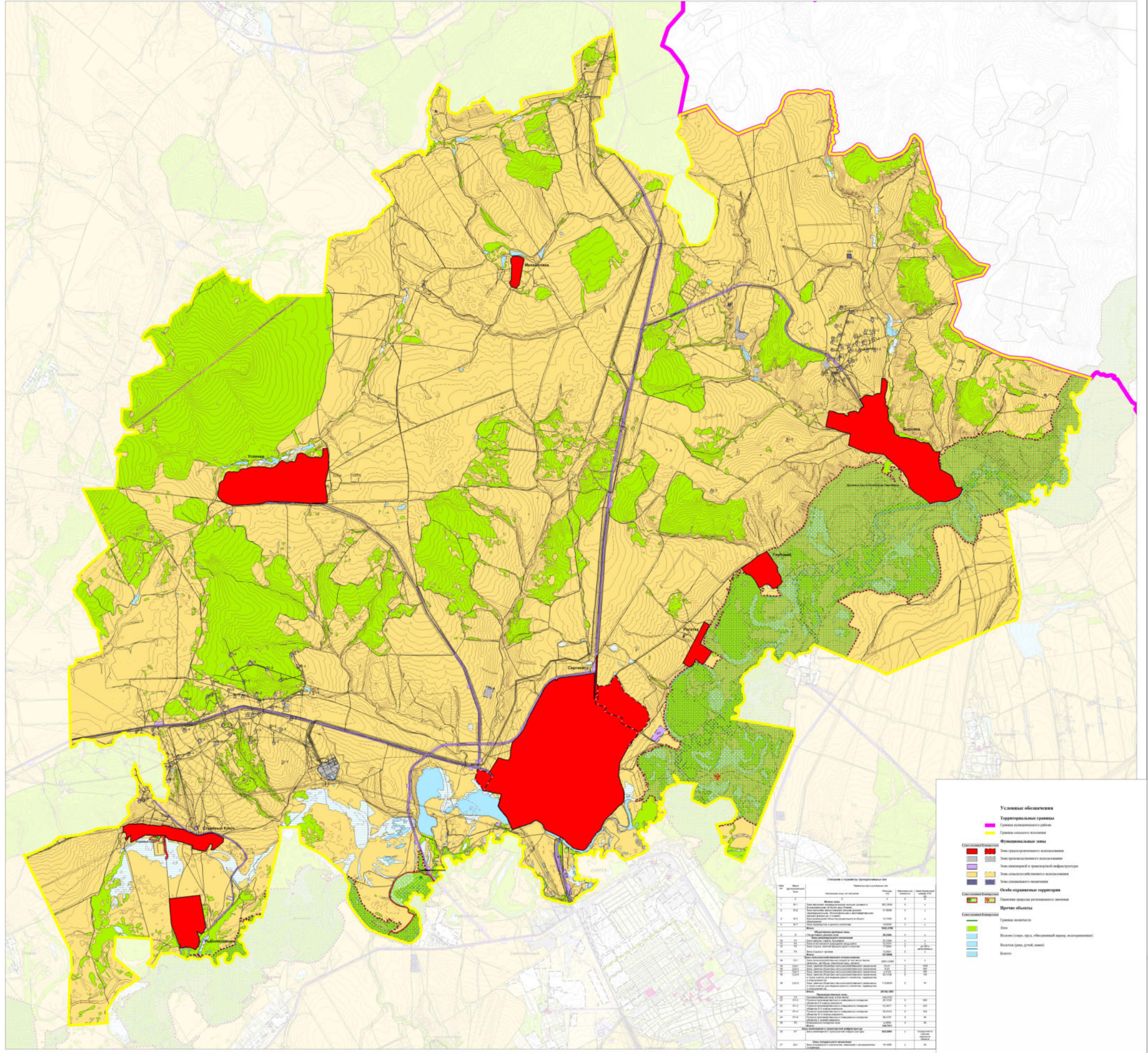


Карта функциональных зон сельского поселения Сергиевск муниципального района Сергиевский Самарской области



№ п/п	Наименование функциональной зоны	Площадь, кв. м	Площадь, га	Процент от общей площади территории
1	Зона транспортной инфраструктуры	100 000	10	1,0
2	Зона коммунально-бытовой инфраструктуры	200 000	20	2,0
3	Зона рекреационно-оздоровительного назначения	300 000	30	3,0
4	Зона сельскохозяйственного назначения	400 000	40	4,0
5	Зона размещения объектов складского назначения	500 000	50	5,0
6	Зона размещения объектов производственного назначения	600 000	60	6,0
7	Зона размещения объектов культурно-досуговых учреждений	700 000	70	7,0
8	Зона размещения объектов здравоохранения	800 000	80	8,0
9	Зона размещения объектов образования	900 000	90	9,0
10	Зона размещения объектов размещения населения	1 000 000	100	10,0
11	Зона размещения объектов размещения объектов размещения населения	1 100 000	110	11,0
12	Зона размещения объектов размещения объектов размещения населения	1 200 000	120	12,0
13	Зона размещения объектов размещения объектов размещения населения	1 300 000	130	13,0
14	Зона размещения объектов размещения объектов размещения населения	1 400 000	140	14,0
15	Зона размещения объектов размещения объектов размещения населения	1 500 000	150	15,0
16	Зона размещения объектов размещения объектов размещения населения	1 600 000	160	16,0
17	Зона размещения объектов размещения объектов размещения населения	1 700 000	170	17,0
18	Зона размещения объектов размещения объектов размещения населения	1 800 000	180	18,0
19	Зона размещения объектов размещения объектов размещения населения	1 900 000	190	19,0
20	Зона размещения объектов размещения объектов размещения населения	2 000 000	200	20,0
21	Зона размещения объектов размещения объектов размещения населения	2 100 000	210	21,0
22	Зона размещения объектов размещения объектов размещения населения	2 200 000	220	22,0
23	Зона размещения объектов размещения объектов размещения населения	2 300 000	230	23,0
24	Зона размещения объектов размещения объектов размещения населения	2 400 000	240	24,0
25	Зона размещения объектов размещения объектов размещения населения	2 500 000	250	25,0
26	Зона размещения объектов размещения объектов размещения населения	2 600 000	260	26,0
27	Зона размещения объектов размещения объектов размещения населения	2 700 000	270	27,0
28	Зона размещения объектов размещения объектов размещения населения	2 800 000	280	28,0
29	Зона размещения объектов размещения объектов размещения населения	2 900 000	290	29,0
30	Зона размещения объектов размещения объектов размещения населения	3 000 000	300	30,0
31	Зона размещения объектов размещения объектов размещения населения	3 100 000	310	31,0
32	Зона размещения объектов размещения объектов размещения населения	3 200 000	320	32,0
33	Зона размещения объектов размещения объектов размещения населения	3 300 000	330	33,0
34	Зона размещения объектов размещения объектов размещения населения	3 400 000	340	34,0
35	Зона размещения объектов размещения объектов размещения населения	3 500 000	350	35,0
36	Зона размещения объектов размещения объектов размещения населения	3 600 000	360	36,0
37	Зона размещения объектов размещения объектов размещения населения	3 700 000	370	37,0
38	Зона размещения объектов размещения объектов размещения населения	3 800 000	380	38,0
39	Зона размещения объектов размещения объектов размещения населения	3 900 000	390	39,0
40	Зона размещения объектов размещения объектов размещения населения	4 000 000	400	40,0
41	Зона размещения объектов размещения объектов размещения населения	4 100 000	410	41,0
42	Зона размещения объектов размещения объектов размещения населения	4 200 000	420	42,0
43	Зона размещения объектов размещения объектов размещения населения	4 300 000	430	43,0
44	Зона размещения объектов размещения объектов размещения населения	4 400 000	440	44,0
45	Зона размещения объектов размещения объектов размещения населения	4 500 000	450	45,0
46	Зона размещения объектов размещения объектов размещения населения	4 600 000	460	46,0
47	Зона размещения объектов размещения объектов размещения населения	4 700 000	470	47,0
48	Зона размещения объектов размещения объектов размещения населения	4 800 000	480	48,0
49	Зона размещения объектов размещения объектов размещения населения	4 900 000	490	49,0
50	Зона размещения объектов размещения объектов размещения населения	5 000 000	500	50,0

- Условные обозначения**
- Территориальные границы**
- Границы муниципального района
 - Границы сельского поселения
- Функциональные зоны**
- Зона транспортной инфраструктуры
 - Зона коммунально-бытовой инфраструктуры
 - Зона рекреационно-оздоровительного назначения
 - Зона сельскохозяйственного назначения
 - Зона размещения объектов складского назначения
 - Зона размещения объектов производственного назначения
 - Зона размещения объектов культурно-досуговых учреждений
 - Зона размещения объектов здравоохранения
 - Зона размещения объектов образования
 - Зона размещения объектов размещения населения
- Объекты охраны территории**
- Объекты охраны регионального значения
- Прочие объекты**
- Границы населенных пунктов
 - Линии электропередачи, газопроводы, водопроводы
 - Водные объекты (рукава, каналы, каналы)
 - Водоотводные каналы